

CAPPELLI A SCATTO

LUCE di Pagnutti Bruna

produzione componenti per illuminotecnica

Per portalampade E14/E27 monocrorpo

Materiale: Termoplastico

Altri colori a richiesta

Cappello per portalampade attacco E14/E27 monocrorpo

Fissaggio: con raccordo filettato M10x1

Antisvitamento: tacca esterna

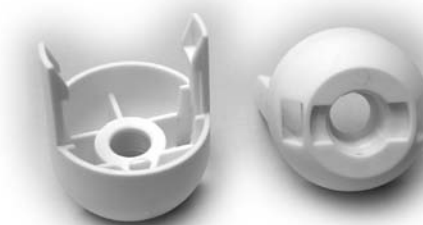
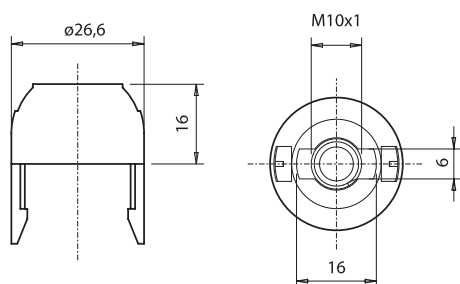
Confezione: 1.000 pezzi

cod. 04111 naturale

cod. 04112 bianco

cod. 04113 oro

cod. 04114 nero



Cappello per portalampade attacco E14/E27 monocrorpo

Fissaggio: con raccordo filettato M10x1

con vite di bloccaggio

Antisvitamento: tacca esterna

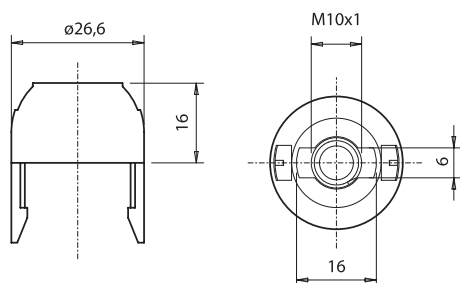
Confezione: 1.000 pezzi

cod. 05111 naturale

cod. 05112 bianco

cod. 05113 oro

cod. 05114 nero



Per sganciare il cappello a scatto dal monocrorpo E14 inserire il cacciavite ed esercitare una leggera pressione nello spazio compreso tra la parte esterna del monocrorpo ed il cappello a scatto.

Per sganciare il cappello a scatto dal monocrorpo E27 inserire il cacciavite ed esercitare una leggera pressione sul cappello a scatto, dentro la finestrella dietro i contatti, all'interno del monocrorpo.

Tutti i cappelli sono provvisti di doppia uscita laterale dei cavi.